

# CAMPAGNA VACCINALE 2025/2026

## Regione Lombardia

### VACCINO ANTINFLUENZALE

Somministrazioni al **31/10/2025** = **1.216.894**  
Confronto somministrazioni al 31/10/2024 = 1.101.094 Confronto: + 115800

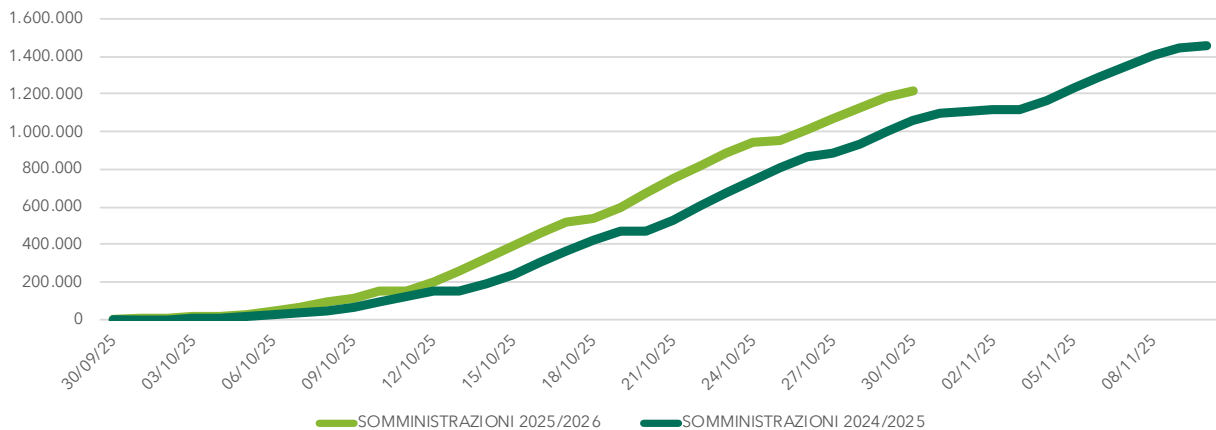
TIPOLOGIA STRUTTURA		INFLUENZA
CVT	ASST Centro Vaccinale	64.619
CDC	ASST Casa di Comunità	20.768
CVPU	ASST Ospedali	14.782
CONS	ASST Consultorio	596
MMG	Medici Medicina Generale	663.417
PLS	Pediatri Libera Scelta	141.436
FDC	Farmacie di Comunità	257.366
UDOSS	Unità Offerta Socio Sanitaria	38.864
CVPA/CVPR	Altro/Privati Accreditati	9.431
CVI	IRCCS	5.614
FO	Farmacie Ospedaliere	1
PRIV	Privati	0
<b>TOTALE</b>		<b>1.216.894</b>

PROV	INFLUENZA	SOMMINISTRAZIONI PER 100.000 AB.
MI	403.420	12.422
BG	131.661	11.808
BS	161.107	12.724
CO	72.206	12.068
CR	41.073	11.603
LC	45.128	13.519
LO	31.283	13.575
MB	118.477	13.467
MN	36.786	9.031
PV	57.763	10.656
SO	17.997	10.051
VA	99.993	11.338
ND	0	

FASCIA DI ETÀ	INFLUENZA	%
0-1 ANNI	16.405	1%
2-6 ANNI	77.039	6%
7-17 ANNI	74.577	6%
18-59 ANNI	230.304	19%
60-64 ANNI	93.115	8%
65-79 ANNI	436.315	36%
80+ ANNI	289.139	24%
<b>TOTALE</b>	<b>1.216.894</b>	<b>100%</b>

VACCINO	SOMM.	%
INFLUVAC TRI S	312.716	26%
FLUAD	444.413	37%
EFLUELDA	280.485	23%
FLUENZ	141.118	12%
FLUCELVAX	35.020	3%
ALTRO/ND	3.142	0%
<b>TOTALE</b>	<b>1.216.894</b>	<b>100%</b>

Confronto con somministrazioni campagna precedente



# CAMPAGNA VACCINALE 2025/2026

## Regione Lombardia

### VACCINO ANTI-COVID19

Somministrazioni al **31/10/2025** = **151.630**  
Confronto somministrazioni al 31/10/2024 = 141.139 Confronto: + 10491

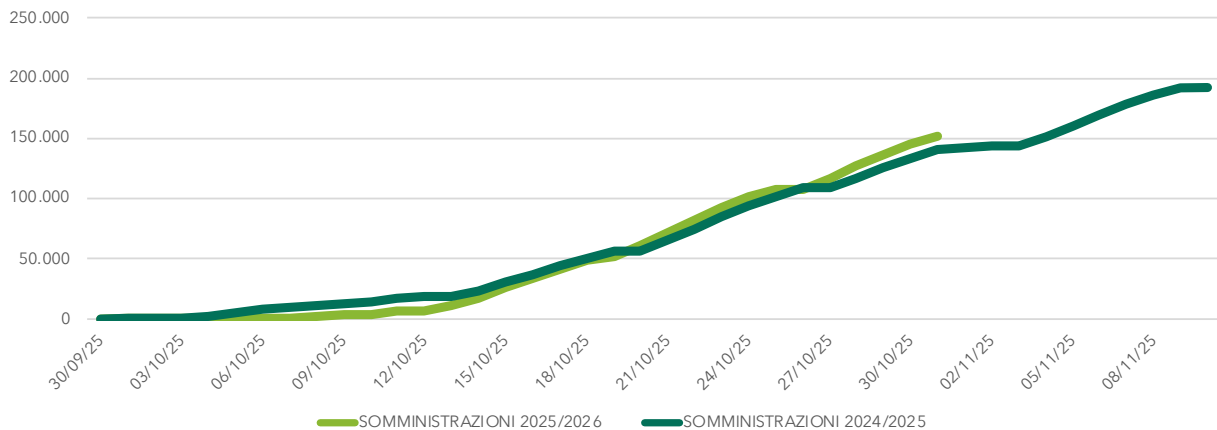
TIPOLOGIA STRUTTURA		COVID-19
CVT	ASST Centro Vaccinale	18.970
CDC	ASST Casa di Comunità	6.383
CVPU	ASST Ospedali	5.338
CONS	ASST Consultorio	33
MMG	Medici Medicina Generale	39.884
PLS	Pediatri Libera Scelta	0
FDC	Farmacie di Comunità	64.549
UDOSS	Unità Offerta Socio Sanitaria	11.809
CVPA/CVPR	Altro/Privati Accreditati	2.699
CVI	IRCCS	1.965
FO	FO	0
<b>TOTALE</b>		<b>151.630</b>

PROV	COVID	SOMMINISTRAZIONI PER 100.000 AB.
MI	57.721	1.777
BG	15.836	1.420
BS	18.578	1.467
CO	10.704	1.789
CR	5.898	1.666
LC	5.468	1.638
LO	3.124	1.356
MB	13.477	1.532
MN	3.629	891
PV	5.177	955
SO	1.509	843
VA	10.509	1.192
ND	0	

FASCIA DI ETÀ	COVID-19	%
0-1 ANNI	10	0%
2-6 ANNI	77	0%
7-17 ANNI	600	0%
18-59 ANNI	38.195	25%
60-64 ANNI	13.850	9%
65-79 ANNI	56.054	37%
80+ ANNI	42.844	28%
<b>TOTALE</b>	<b>151.630</b>	<b>100%</b>

VACCINO	SOMM.	%
COMIRNATY LP.8.1 30 MCG	150.903	100%
COMIRNATY LP.8.1 10 MCG	263	0%
COMIRNATY LP.8.1 3 MCG	47	0%
COMIRNATY JN.1 30 MCG	395	0%
ALTRO/ND	22	0%
<b>TOTALE</b>	<b>151.630</b>	<b>100%</b>

Confronto con somministrazioni campagna precedente



# CAMPAGNA VACCINALE 2025/2026

## Regione Lombardia

### VACCINO ANTI-PNEUMOCOCCO

Somministrazioni al **31/10/2025** = **71.210**

Cittadini a partire da 18 anni - sono escluse le vaccinazioni dell'infanzia

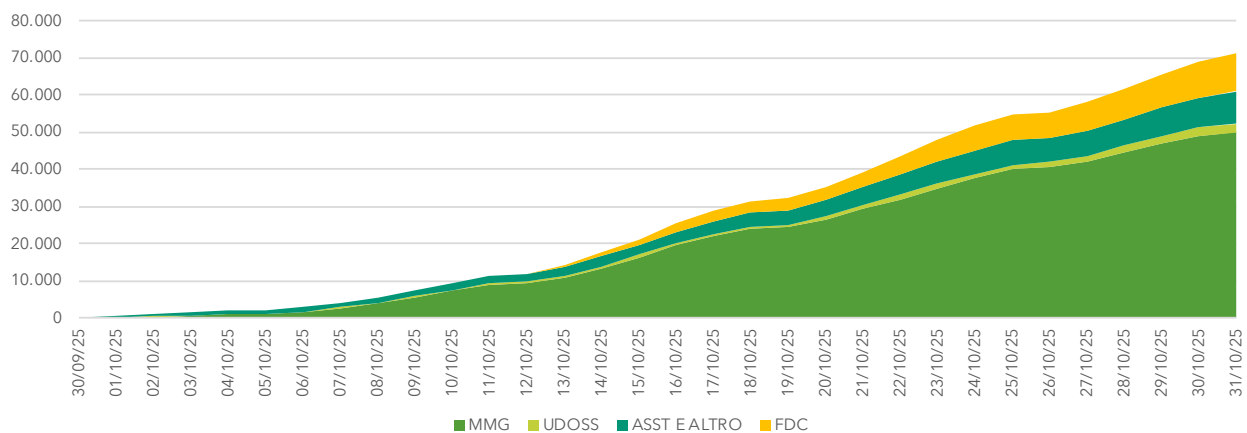
TIPOLOGIA STRUTTURA	PNEUMOCOCCO
CVT ASST Centro Vaccinale	5.714
CDC ASST Casa di Comunità	1.954
CVPU ASST Ospedali	768
CONS ASST Consultorio	2
MMG Medici Medicina Generale	49.964
PLS Pediatri Libera Scelta	0
FDC Farmacie di Comunità	10.369
UDOSS Unità Offerta Socio Sanitaria	2.173
CVPA/CVPR Altro/Privati Accreditati	49
CVI IRCCS	216
FO FO	1
<b>TOTALE</b>	<b>71.210</b>

PROV	MMG	FDC	UDOSS	ASST E ALTRO
MI	17.272	4.409	628	3.404
BG	5.168	830	238	819
BS	6.289	1.996	177	1.215
CO	2.809	441	158	286
CR	1.949	460	157	514
LC	1.820	403	141	190
LO	1.439	454	136	170
MB	5.487	582	154	520
MN	1.484	330	150	292
PV	2.678	250	108	395
SO	424	8	58	193
VA	3.145	206	68	706
ND	0	0	0	0

FASCIA DI ETÀ	PNEUMOCOCCO	%
18-59 ANNI	5.849	8%
60-64 ANNI	4.582	6%
65-79 ANNI	38.129	54%
80+ ANNI	22.650	32%
<b>TOTALE</b>	<b>71.210</b>	<b>100%</b>

VACCINO	SOMM.	%
PREVENAR 20	70.656	99%
CAPVAXIVE	291	0%
PNEUMOVAX	250	0%
ALTRO/ND	13	0%
<b>TOTALE</b>	<b>71.210</b>	<b>100%</b>

Somministrazioni vaccino anti-pneumococco



# CAMPAGNA VACCINALE 2025/2026

## Regione Lombardia

### ANTICORPO MONOCLONALE ANTI-RSV

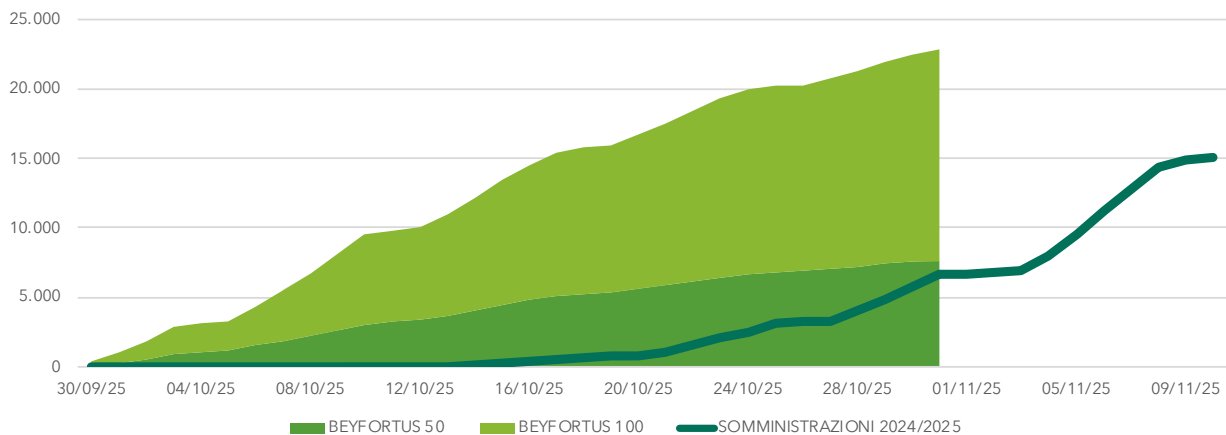
Somministrazioni al **31/10/2025** = **22.853**  
Confronto somministrazioni al 31/10/2024 = 6.613 Confronto: + 16240

TIPOLOGIA STRUTTURA		RSV
CVT	ASST Centro Vaccinale	5.589
CDC	ASST Casa di Comunità	740
CVPU	ASST Ospedali	1.507
CONS	ASST Consultorio	0
MMG	Medici Medicina Generale	21
PLS	Pediatri Libera Scelta	13.810
FDC	Farmacie di Comunità	0
UDOSS	Unità Offerta Socio Sanitaria	0
CVPA/CVPR	Altro/Privati	324
CVI	IRCCS	862
FO	FO	0
<b>TOTALE</b>		<b>22.853</b>

PROV	RSV
MI	8.181
BG	2.441
BS	3.128
CO	1.221
CR	926
LC	754
LO	340
MB	1.980
MN	868
PV	1.119
SO	319
VA	1.576
ND	0

RSV	SOMM.	%
BEYFORTUS 50 MG	7.628	33%
BEYFORTUS 100 MG	15.225	67%
ALTRO/ND	0	0%
<b>TOTALE</b>	<b>22.853</b>	<b>100%</b>

Confronto con somministrazioni campagna precedente



# CAMPAGNA VACCINALE 2025/2026

## Regione Lombardia

### POSTI DISPONIBILI

AGGIORNAMENTO DATI: 31/10/2025

Sono conteggiati i posti disponibili per la prenotazione su agende esposte su PrenotaSalute

ATS	VACCINO	NOVEMBRE 2025		DICEMBRE 2025	
		FDC	ASST	FDC	ASST
<b>ATS MILANO</b>	<b>SLOT DISPONIBILI</b>	<b>127.248</b>	<b>13.905</b>	<b>45.761</b>	<b>14.822</b>
ATS MILANO	INFLUENZA	110.130	13.843	39.612	14.767
ATS MILANO	COVID-19	57.355	11.650	18.749	13.123
ATS MILANO	PNEUMOCOCCO	47.068	3.136	14.824	4.105
ATS MILANO	HERPES ZOSTER	0	2.988	0	4.066
<b>ATS DELL'INSUBRIA</b>	<b>SLOT DISPONIBILI</b>	<b>38.069</b>	<b>7.330</b>	<b>25.765</b>	<b>5.981</b>
ATS DELL'INSUBRIA	INFLUENZA	31.285	6.902	21.754	5.559
ATS DELL'INSUBRIA	COVID-19	14.885	5.749	11.428	4.817
ATS DELL'INSUBRIA	PNEUMOCOCCO	6.347	4.967	5.131	3.636
ATS DELL'INSUBRIA	HERPES ZOSTER	0	4.720	0	3.452
<b>ATS DELLA MONTAGNA</b>	<b>SLOT DISPONIBILI</b>	<b>6.934</b>	<b>4.310</b>	<b>4.743</b>	<b>3.956</b>
ATS DELLA MONTAGNA	INFLUENZA	6.459	4.135	4.581	3.818
ATS DELLA MONTAGNA	COVID-19	1.497	3.347	1.017	3.163
ATS DELLA MONTAGNA	PNEUMOCOCCO	1.450	1.043	774	794
ATS DELLA MONTAGNA	HERPES ZOSTER	0	1.043	0	794
<b>ATS DELLA BRIANZA</b>	<b>SLOT DISPONIBILI</b>	<b>86.789</b>	<b>1.880</b>	<b>28.577</b>	<b>739</b>
ATS DELLA BRIANZA	INFLUENZA	67.296	1.868	26.044	713
ATS DELLA BRIANZA	COVID-19	39.378	1.384	10.177	414
ATS DELLA BRIANZA	PNEUMOCOCCO	13.979	640	5.477	440
ATS DELLA BRIANZA	HERPES ZOSTER	0	621	0	440
<b>ATS DI BERGAMO</b>	<b>SLOT DISPONIBILI</b>	<b>40.368</b>	<b>2.158</b>	<b>20.534</b>	<b>2.287</b>
ATS DI BERGAMO	INFLUENZA	37.541	2.083	19.417	2.255
ATS DI BERGAMO	COVID-19	11.054	2.091	6.420	2.255
ATS DI BERGAMO	PNEUMOCOCCO	6.895	2.141	4.661	2.287
ATS DI BERGAMO	HERPES ZOSTER	0	2.141	0	2.287
<b>ATS DI BRESCIA</b>	<b>SLOT DISPONIBILI</b>	<b>47.545</b>	<b>4.666</b>	<b>30.323</b>	<b>3.110</b>
ATS DI BRESCIA	INFLUENZA	41.059	4.626	26.604	3.070
ATS DI BRESCIA	COVID-19	23.420	3.763	16.127	2.214
ATS DI BRESCIA	PNEUMOCOCCO	20.140	2.966	13.894	1.943
ATS DI BRESCIA	HERPES ZOSTER	0	2.957	0	1.943
<b>ATS DELLA VAL PADANA</b>	<b>SLOT DISPONIBILI</b>	<b>31.790</b>	<b>3.892</b>	<b>23.690</b>	<b>2.044</b>
ATS DELLA VAL PADANA	INFLUENZA	24.506	3.776	17.731	1.951
ATS DELLA VAL PADANA	COVID-19	12.086	3.371	7.929	1.713
ATS DELLA VAL PADANA	PNEUMOCOCCO	10.773	3.178	8.440	1.553
ATS DELLA VAL PADANA	HERPES ZOSTER	0	3.134	0	1.520
<b>ATS DI PAVIA</b>	<b>SLOT DISPONIBILI</b>	<b>51.131</b>	<b>7.044</b>	<b>34.862</b>	<b>25</b>
ATS DI PAVIA	INFLUENZA	35.233	7.044	21.017	25
ATS DI PAVIA	COVID-19	15.918	6.488	13.867	25
ATS DI PAVIA	PNEUMOCOCCO	10.703	6.488	9.281	25
ATS DI PAVIA	HERPES ZOSTER	0	6.488	0	25
<b>REGIONE LOMBARDIA</b>	<b>SLOT DISPONIBILI</b>	<b>429.874</b>	<b>45.185</b>	<b>214.255</b>	<b>32.964</b>
REGIONE LOMBARDIA	INFLUENZA	353.509	44.277	176.760	32.158
REGIONE LOMBARDIA	COVID-19	175.593	37.843	85.714	27.724
REGIONE LOMBARDIA	PNEUMOCOCCO	117.355	24.559	62.482	14.783
REGIONE LOMBARDIA	HERPES ZOSTER	0	24.092	0	14.527

# CAMPAGNA VACCINALE 2025/2026

## Regione Lombardia

### COPERTURE VACCINALI PER INFLUENZA

AGGIORNAMENTO DATI: 30/10/2025

ASST	POPOLAZIONE TOTALE
ASST DEGLI SPEDALI CIVILI DI BRESCI	13,10%
ASST DELLA VALCAMONICA	12,59%
ASST PAPA GIOVANNI XXIII	12,47%
ASST DELLA BRIANZA	12,44%
ASST DI LODI	12,35%
ASST DI LECCO	12,20%
ASST DELLA FRANCIACORTA	12,12%
ASST DI CREMA	11,37%
ASST FATEBENEFRAPELLI SACCO	11,35%
ASST MELEGNANO E DELLA MARTES	11,30%
ASST RHODENSE	11,18%
ASST LARIANA	11,16%
ASST NORD MILANO	11,07%
<b>REGIONE LOMBARDIA</b>	<b>11,01%</b>
ASST SANTI PAOLO E CARLO	11,00%
ASST DELLA VALLE OLONA	10,86%
ASST DI BERGAMO OVEST	10,78%
ASST OVEST MILANESE	10,72%
ASST GRANDE OSPEDALE METROPOI	10,59%
ASST DEI SETTE LAGHI	10,15%
ASST DI BERGAMO EST	9,91%
ASST DI PAVIA	9,55%
ASST DI CREMONA	9,46%
ASST DEL GARDA	9,39%
ASST DELLA VALTELLINA E DELL'ALTO	9,17%
ASST DI MANTOVA	8,12%

ASST	2-6 ANNI	65+ ANNI
ASST GRANDE OSPEDALE METROPOI	22,89%	25,28%
ASST SANTI PAOLO E CARLO	26,15%	25,11%
ASST FATEBENEFRAPELLI SACCO	27,90%	25,98%
ASST GAETANO PINI/CTO	ND	ND
ASST OVEST MILANESE	23,14%	25,28%
ASST RHODENSE	26,05%	25,59%
ASST NORD MILANO	16,18%	26,99%
ASST MELEGNANO E DELLA MARTES	21,04%	28,86%
ASST DI LODI	18,53%	31,13%
ASST DEI SETTE LAGHI	19,29%	24,70%
ASST DELLA VALLE OLONA	23,80%	25,65%
ASST LARIANA	15,92%	28,84%
ASST DELLA VALTELLINA E DELL'ALTO	12,42%	22,64%
ASST DELLA VALCAMONICA	10,73%	31,90%
ASST DI LECCO	18,41%	29,14%
ASST DELLA BRIANZA	24,16%	30,02%
ASST PAPA GIOVANNI XXIII	24,50%	28,68%
ASST DI BERGAMO EST	16,62%	27,09%
ASST DI BERGAMO OVEST	17,74%	29,01%
ASST DEGLI SPEDALI CIVILI DI BRESCI	22,41%	32,71%
ASST DELLA FRANCIACORTA	19,30%	33,01%
ASST DEL GARDA	14,42%	24,95%
ASST DI CREMONA	15,40%	22,26%
ASST DI MANTOVA	15,33%	19,97%
ASST DI CREMA	19,60%	26,29%
ASST DI PAVIA	10,67%	24,12%
<b>REGIONE LOMBARDIA</b>	<b>20,25%</b>	<b>27,03%</b>

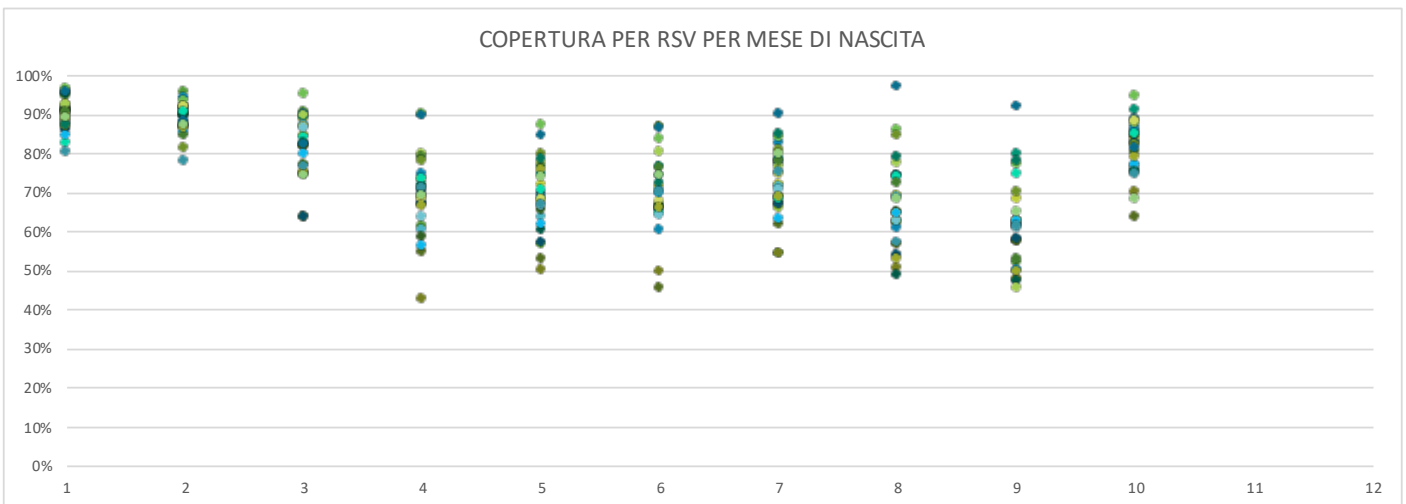
# CAMPAGNA VACCINALE 2025/2026

## Regione Lombardia

### COPERTURE PER RSV

AGGIORNAMENTO DATI: 30/10/2025

ASST	GENNAIO 2025	FEBBRAIO 2025	MARZO 2025	APRILE 2025	MAGGIO 2025	GIUGNO 2025	LUGLIO 2025	AGOSTO 2025	SETTEMBR E 2025	OTTOBRE 2025
701 - ASST GRANDE OSPEDALE METROPOLITA	95%	96%	90%	61%	57%	67%	54%	62%	52%	85%
702 - ASST SANTI PAOLO E CARLO	88%	89%	85%	69%	68%	66%	66%	63%	63%	84%
703 - ASST FATEBENEFRATELLI SACCO	92%	91%	89%	73%	72%	71%	72%	69%	68%	83%
705 - ASST OVEST MILANESE	91%	89%	89%	72%	75%	77%	78%	74%	80%	91%
706 - ASST RHODENSE	91%	91%	87%	60%	63%	71%	71%	69%	61%	87%
707 - ASST NORD MILANO	92%	94%	82%	75%	69%	60%	83%	61%	50%	86%
708 - ASST MELEGNANO E DELLA MARTESANA	91%	90%	82%	58%	65%	66%	67%	65%	57%	85%
709 - ASST DI LODI	91%	87%	82%	55%	53%	45%	62%	57%	57%	63%
710 - ASST DEI SETTE LAGHI	96%	92%	64%	43%	50%	50%	54%	50%	48%	70%
711 - ASST DELLA VALLE OLONA	95%	90%	75%	67%	61%	66%	69%	49%	47%	76%
712 - ASST LARIANA	90%	92%	90%	70%	70%	74%	77%	74%	62%	88%
713 - ASST DELLA VALTELLINA E DELL'ALTO LA	86%	87%	64%	68%	57%	66%	67%	54%	58%	83%
714 - ASST DELLA VALCAMONICA	97%	93%	95%	90%	87%	83%	84%	86%	77%	95%
715 - ASST DI LECCO	92%	92%	90%	80%	78%	80%	77%	77%	45%	88%
717 - ASST DELLA BRIANZA	90%	92%	87%	68%	68%	68%	75%	65%	63%	88%
718 - ASST PAPA GIOVANNI XXIII	83%	91%	84%	73%	71%	64%	68%	74%	75%	85%
719 - ASST DI BERGAMO OVEST	88%	87%	86%	64%	66%	64%	71%	63%	61%	77%
720 - ASST DI BERGAMO EST	85%	86%	80%	56%	62%	69%	63%	64%	63%	77%
721 - ASST DEGLI SPEDALI CIVILI DI BRESCIA	91%	85%	77%	79%	77%	76%	78%	72%	53%	80%
722 - ASST DELLA FRANCIACORTA	87%	81%	75%	78%	80%	87%	81%	85%	70%	82%
723 - ASST DEL GARDA	89%	87%	75%	66%	76%	66%	69%	53%	50%	79%
724 - ASST DI CREMONA	88%	88%	82%	71%	79%	72%	85%	79%	78%	75%
725 - ASST DI MANTOVA	80%	78%	77%	71%	67%	70%	75%	57%	61%	75%
726 - ASST DI CREMA	95%	88%	82%	89%	85%	86%	90%	97%	92%	81%
727 - ASST DI PAVIA	89%	87%	74%	69%	74%	74%	80%	68%	65%	68%
<b>REGIONE LOMBARDIA</b>	<b>90%</b>	<b>89%</b>	<b>82%</b>	<b>68%</b>	<b>68%</b>	<b>69%</b>	<b>72%</b>	<b>66%</b>	<b>61%</b>	<b>81%</b>



# CAMPAGNA VACCINALE 2025/2026

## Regione Lombardia

### RIEPILOGO VACCINAZIONI

ATS	ASST	GRUPPO	INFLUENZA	COVID-19	PNEUMOC.	HERPES Z.	RSV	TOT
ATS MILANO	ASST NIGUARDA	ASST	9.780	3.331	588	441	189	14.329
ATS MILANO	ASST NIGUARDA	MMG/PLS	12.254	769	768	91	295	14.177
ATS MILANO	ASST NIGUARDA	UDOSS	290	143	38	21	0	492
ATS MILANO	ASST SANTI PAOLO E CARLO	ASST	5.123	1.843	382	367	156	7.871
ATS MILANO	ASST SANTI PAOLO E CARLO	MMG/PLS	30.062	1.554	1.766	138	887	34.407
ATS MILANO	ASST SANTI PAOLO E CARLO	UDOSS	731	84	81	13	0	909
ATS MILANO	ASST FATEBENEFRATELLI SACCO	ASST	11.112	3.070	1.154	1.021	959	17.316
ATS MILANO	ASST FATEBENEFRATELLI SACCO	MMG/PLS	55.156	3.347	3.980	566	1.249	64.298
ATS MILANO	ASST FATEBENEFRATELLI SACCO	UDOSS	900	283	148	73	0	1.404
ATS MILANO	ASST PINI	ASST	333	49	1	2	0	385
ATS MILANO	ASST OVEST MILANESE	ASST	1.510	474	175	280	222	2.661
ATS MILANO	ASST OVEST MILANESE	MMG/PLS	39.977	1.794	2.875	374	826	45.846
ATS MILANO	ASST OVEST MILANESE	UDOSS	1.818	261	162	14	0	2.255
ATS MILANO	ASST RHODENSE	ASST	3.043	709	228	336	213	4.529
ATS MILANO	ASST RHODENSE	MMG/PLS	37.792	541	2.022	149	782	41.286
ATS MILANO	ASST RHODENSE	UDOSS	1.226	195	134	0	0	1.555
ATS MILANO	ASST NORD MILANO	ASST	4.568	1.267	315	230	310	6.690
ATS MILANO	ASST NORD MILANO	MMG/PLS	20.518	2.349	1.046	198	152	24.263
ATS MILANO	ASST NORD MILANO	UDOSS	828	373	49	3	0	1.253
ATS MILANO	ASST MELEGNANO MART.	ASST	4.389	1.104	395	457	242	6.587
ATS MILANO	ASST MELEGNANO MART.	MMG/PLS	53.706	2.626	4.640	155	948	62.075
ATS MILANO	ASST MELEGNANO MART.	UDOSS	1.005	359	14	58	0	1.436
ATS MILANO	ASST DI LODI	ASST	2.405	514	170	228	194	3.511
ATS MILANO	ASST DI LODI	MMG/PLS	20.594	799	1.504	51	146	23.094
ATS MILANO	ASST DI LODI	UDOSS	958	179	138	1	0	1.276
ATS MILANO	IRCCS POLICLINICO	ALTRO	1.586	545	24	31	474	2.660
ATS MILANO	IRCCS IST. NAZ. TUMORI	ALTRO	434	27	72	33	0	566
ATS MILANO		ALTRO	5.270	1.860	63	119	266	7.578
ATS MILANO		FARMACIE	104.196	29.765	4.788	0	0	138.749
ATS DELL'INSUBRIA	ASST DEI SETTE LAGHI	ASST	4.788	1.364	294	352	399	7.197
ATS DELL'INSUBRIA	ASST DEI SETTE LAGHI	MMG/PLS	37.175	2.414	1.739	247	452	42.027
ATS DELL'INSUBRIA	ASST DEI SETTE LAGHI	UDOSS	1.308	651	34	53	0	2.046
ATS DELL'INSUBRIA	ASST DELLA VALLE OLONA	ASST	3.634	1.224	403	479	207	5.947
ATS DELL'INSUBRIA	ASST DELLA VALLE OLONA	MMG/PLS	38.843	752	1.516	165	529	41.805
ATS DELL'INSUBRIA	ASST DELLA VALLE OLONA	UDOSS	1.272	705	34	29	0	2.040
ATS DELL'INSUBRIA	ASST LARIANA	ASST	4.932	1.406	270	343	427	7.378
ATS DELL'INSUBRIA	ASST LARIANA	MMG/PLS	50.451	4.346	2.770	257	685	58.509
ATS DELL'INSUBRIA	ASST LARIANA	UDOSS	4.224	1.914	158	132	0	6.428
ATS DELL'INSUBRIA		ALTRO	710	180	11	2	85	988
ATS DELL'INSUBRIA		FARMACIE	24.115	5.708	628	0	0	30.451
ATS MONTAGNA	ASST VALTELLINA ALTO LARIO	ASST	2.476	788	207	142	235	3.848
ATS MONTAGNA	ASST VALTELLINA ALTO LARIO	MMG/PLS	13.195	199	463	71	94	14.022
ATS MONTAGNA	ASST VALTELLINA ALTO LARIO	UDOSS	1.049	312	58	1	0	1.420
ATS MONTAGNA	ASST DELLA VALCAMONICA	ASST	2.030	550	92	230	155	3.057
ATS MONTAGNA	ASST DELLA VALCAMONICA	MMG/PLS	9.822	1.065	742	211	77	11.917
ATS MONTAGNA	ASST DELLA VALCAMONICA	UDOSS	695	416	43	3	0	1.157
ATS MONTAGNA		ALTRO	0	0	0	0	14	14
ATS MONTAGNA		FARMACIE	3.895	582	66	0	0	4.543

# CAMPAGNA VACCINALE 2025/2026

## Regione Lombardia

### RIEPILOGO VACCINAZIONI

ATS	ASST	GRUPPO	INFLUENZA	COVID-19	PNEUMOC.	HERPES Z.	RSV	TOT
ATS DELLA BRIANZA	ASST DI LECCO	ASST	1.485	517	176	314	187	2.679
ATS DELLA BRIANZA	ASST DI LECCO	MMG/PLS	34.589	1.867	1.820	103	567	38.946
ATS DELLA BRIANZA	ASST DI LECCO	UDOSS	1.654	1.001	141	1	0	2.797
ATS DELLA BRIANZA	ASST DELLA BRIANZA	ASST	3.116	853	456	741	451	5.617
ATS DELLA BRIANZA	ASST DELLA BRIANZA	MMG/PLS	86.550	5.051	5.487	439	1.351	98.878
ATS DELLA BRIANZA	ASST DELLA BRIANZA	UDOSS	2.469	816	154	40	0	3.479
ATS DELLA BRIANZA	IRCCS SAN GERARDO	ALTRO	982	481	61	15	178	1.717
ATS DELLA BRIANZA		FARMACIE	31.560	8.160	985	0	0	40.705
ATS DELLA BRIANZA		ALTRO	967	199	17	19	0	1.202
ATS DI BERGAMO	ASST PAPA GIOVANNI XXIII	ASST	3.765	1.586	448	287	270	6.356
ATS DI BERGAMO	ASST PAPA GIOVANNI XXIII	MMG/PLS	22.178	2.389	1.531	249	491	26.838
ATS DI BERGAMO	ASST PAPA GIOVANNI XXIII	UDOSS	1.304	189	77	49	0	1.619
ATS DI BERGAMO	ASST DI BERGAMO EST	ASST	1.778	490	129	183	142	2.722
ATS DI BERGAMO	ASST DI BERGAMO EST	MMG/PLS	28.942	1.225	1.935	366	579	33.047
ATS DI BERGAMO	ASST DI BERGAMO EST	UDOSS	2.175	660	146	52	0	3.033
ATS DI BERGAMO	ASST DI BERGAMO OVEST	ASST	2.432	664	239	270	138	3.743
ATS DI BERGAMO	ASST DI BERGAMO OVEST	MMG/PLS	30.440	753	1.702	176	821	33.892
ATS DI BERGAMO	ASST DI BERGAMO OVEST	UDOSS	1.628	155	15	0	0	1.798
ATS DI BERGAMO		ALTRO	1.000	324	3	2	0	1.329
ATS DI BERGAMO		FARMACIE	35.763	7.334	830	0	0	43.927
ATS DI BRESCIA	ASST SPEDALI CIVILI BRESCIA	ASST	6.442	2.460	601	406	494	10.403
ATS DI BRESCIA	ASST SPEDALI CIVILI BRESCIA	MMG/PLS	49.009	2.602	2.829	642	864	55.946
ATS DI BRESCIA	ASST SPEDALI CIVILI BRESCIA	UDOSS	2.481	1.173	51	90	0	3.795
ATS DI BRESCIA	ASST DELLA FRANCIACORTA	ASST	3.023	649	206	200	247	4.325
ATS DI BRESCIA	ASST DELLA FRANCIACORTA	MMG/PLS	23.902	299	845	90	383	25.519
ATS DI BRESCIA	ASST DELLA FRANCIACORTA	UDOSS	977	188	81	20	0	1.266
ATS DI BRESCIA	ASST DEL GARDA	ASST	2.896	839	316	233	398	4.682
ATS DI BRESCIA	ASST DEL GARDA	MMG/PLS	26.746	734	1.873	304	341	29.998
ATS DI BRESCIA	ASST DEL GARDA	UDOSS	1.981	128	2	40	0	2.151
ATS DI BRESCIA		ALTRO	1.820	385	0	0	169	2.374
ATS DI BRESCIA		FARMACIE	28.443	6.845	1.938	0	0	37.226
ATS VAL PADANA	ASST DI CREMONA	ASST	2.699	1.010	226	209	102	4.246
ATS VAL PADANA	ASST DI CREMONA	MMG/PLS	11.831	278	1.074	56	382	13.621
ATS VAL PADANA	ASST DI CREMONA	UDOSS	1.580	508	128	3	0	2.219
ATS VAL PADANA	ASST DI MANTOVA	ASST	2.625	680	292	326	435	4.358
ATS VAL PADANA	ASST DI MANTOVA	MMG/PLS	25.434	862	1.484	368	433	28.581
ATS VAL PADANA	ASST DI MANTOVA	UDOSS	1.915	422	150	65	0	2.552
ATS VAL PADANA	ASST DI CREMA	ASST	4.767	1.656	288	422	385	7.518
ATS VAL PADANA	ASST DI CREMA	MMG/PLS	11.269	143	875	51	57	12.395
ATS VAL PADANA	ASST DI CREMA	UDOSS	629	244	29	0	0	902
ATS VAL PADANA		ALTRO	170	15	0	0	0	185
ATS VAL PADANA		FARMACIE	14.603	3.835	809	0	0	19.247
ATS DI PAVIA	ASST DI PAVIA	ASST	4.641	1.396	322	263	569	7.191
ATS DI PAVIA	ASST DI PAVIA	MMG/PLS	34.418	1.126	2.678	116	440	38.778
ATS DI PAVIA	ASST DI PAVIA	UDOSS	3.767	450	108	25	0	4.350
ATS DI PAVIA	POLICLINICO S. MATTEO - PV	ASST	784	231	65	74	110	1.264
ATS DI PAVIA		ALTRO	504	54	8	0	0	566
ATS DI PAVIA		FARMACIE	13.649	1.920	250	0	0	15.819

# CAMPAGNA VACCINALE 2025/2026

## Regione Lombardia

 **VAX DAY 18-19 OTTOBRE** 

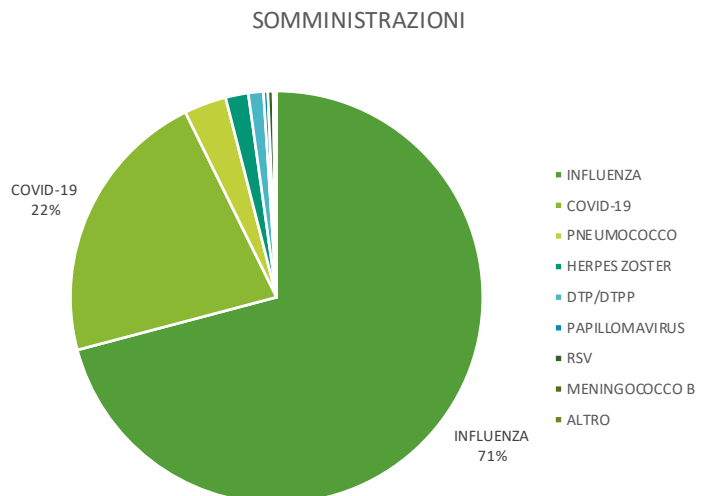
**NUMERO SOMMINISTRAZIONI**

**=**

**19.566**

VACCINO	SOMMINISTRAZIONI	0-6 ANNI	7-17 ANNI	18-59 ANNI	60-79 ANNI	80+ ANNI
ASST GRANDE OSPEDALE METROPOLITAN	1.923	287 (15%)	315 (16%)	809 (42%)	387 (20%)	125 (7%)
ASST SANTI PAOLO E CARLO	1.385	80 (6%)	50 (4%)	431 (31%)	553 (40%)	271 (20%)
ASST FATEBENEFRATELLI SACCO	685	121 (18%)	114 (17%)	215 (31%)	161 (24%)	74 (11%)
ASST OVEST MILANESE	930	69 (7%)	71 (8%)	329 (35%)	356 (38%)	105 (11%)
ASST RHODENSE	662	2 (0%)	3 (0%)	251 (38%)	292 (44%)	114 (17%)
ASST NORD MILANO	375	66 (18%)	36 (10%)	122 (33%)	100 (27%)	51 (14%)
ASST MELEGNANO E DELLA MARTESANA	1.434	174 (12%)	167 (12%)	498 (35%)	456 (32%)	139 (10%)
ASST DI LODI	336	59 (18%)	67 (20%)	109 (32%)	84 (25%)	17 (5%)
ASST DEI SETTE LAGHI	1.892	198 (10%)	195 (10%)	698 (37%)	632 (33%)	169 (9%)
ASST DELLA VALLE OLONA	1.001	83 (8%)	89 (9%)	330 (33%)	394 (39%)	105 (10%)
ASST LARIANA	688	79 (11%)	66 (10%)	264 (38%)	216 (31%)	63 (9%)
ASST DELLA VALTELLINA E DELL'ALTO LA	393	32 (8%)	19 (5%)	152 (39%)	156 (40%)	34 (9%)
ASST DELLA VALCAMONICA	357	73 (20%)	47 (13%)	140 (39%)	77 (22%)	20 (6%)
ASST DI LECCO	149	1 (1%)	1 (1%)	62 (42%)	70 (47%)	15 (10%)
ASST DELLA BRIANZA	310	0 (0%)	2 (1%)	151 (49%)	126 (41%)	31 (10%)
ASST PAPA GIOVANNI XXIII	924	65 (7%)	71 (8%)	368 (40%)	336 (36%)	84 (9%)
ASST DI BERGAMO EST	807	83 (10%)	92 (11%)	357 (44%)	230 (29%)	45 (6%)
ASST DI BERGAMO OVEST	436	41 (9%)	55 (13%)	174 (40%)	132 (30%)	34 (8%)
ASST DEGLI SPEDALI CIVILI DI BRESCIA	666	16 (2%)	3 (0%)	204 (31%)	331 (50%)	112 (17%)
ASST DELLA FRANCIACORTA	1.223	103 (8%)	153 (13%)	521 (43%)	356 (29%)	90 (7%)
ASST DEL GARDA	895	59 (7%)	40 (4%)	276 (31%)	376 (42%)	144 (16%)
ASST DI CREMONA	277	26 (9%)	24 (9%)	90 (32%)	87 (31%)	50 (18%)
ASST DI MANTOVA	462	68 (15%)	52 (11%)	141 (31%)	155 (34%)	46 (10%)
ASST DI CREMA	402	61 (15%)	58 (14%)	158 (39%)	95 (24%)	30 (7%)
ASST DI PAVIA	954	201 (21%)	189 (20%)	265 (28%)	245 (26%)	54 (6%)
<b>TOTALE</b>	<b>19.566</b>	<b>2047 (10%)</b>	<b>1979 (10%)</b>	<b>7115 (36%)</b>	<b>6403 (33%)</b>	<b>2022 (10%)</b>

VACCINO	SOMMINISTRAZIONI
INFLUENZA	13.868
COVID-19	4.270
PNEUMOCOCCO	648
HERPES ZOSTER	349
DTP/DTPP	232
PAPILLOMAVIRUS	66
RSV	80
MENINGOCOCCO B	26
ALTRO	27
<b>TOTALE</b>	<b>19.566</b>



# CAMPAGNA VACCINALE 2025/2026

## Regione Lombardia

### VAX DAY STADIO SAN SIRO

SABATO 11 OTTOBRE 2025

<b>NUMERO SOMMINISTRAZIONI</b>	=	<b>1.916</b>
<b>CITTADINI VACCINATI</b>	=	<b>1.104</b>
CITTADINI VACCINATI PER UN SOLO VACCINO	=	354
CITTADINI VACCINATI PER DUE O PIU' VACCINI	=	750

VACCINO	SOMMINISTRAZIONI		0-11 ANNI	12-17 ANNI	18-59 ANNI	60-79 ANNI	80+ ANNI
INFLUENZA	1.080	56%	121 (11%)	83 (8%)	592 (55%)	231 (21%)	53 (5%)
COVID-19	298	16%	0 (0%)	8 (3%)	163 (55%)	104 (35%)	23 (8%)
HERPES ZOSTER	59	3%	0 (0%)	0 (0%)	14 (24%)	35 (59%)	10 (17%)
MENINGOCOCCO ACWY	8	0%	3 (38%)	0 (0%)	4 (50%)	1 (13%)	0 (0%)
MENINGOCOCCO B	20	1%	4 (20%)	13 (65%)	3 (15%)	0 (0%)	0 (0%)
MORBILLO-PAROTITE-ROSOLIA	12	1%	0 (0%)	0 (0%)	11 (92%)	1 (8%)	0 (0%)
MORBILLO-PAROTITE-ROSOLIA-VARICELLA	2	0%	0 (0%)	0 (0%)	2 (100%)	0 (0%)	0 (0%)
PAPILLOMAVIRUS	39	2%	7 (18%)	9 (23%)	23 (59%)	0 (0%)	0 (0%)
PNEUMOCOCCO	119	6%	0 (0%)	0 (0%)	28 (24%)	66 (55%)	25 (21%)
TETANO-DIFTERITE-PERTOSSE	114	6%	0 (0%)	0 (0%)	91 (80%)	23 (20%)	0 (0%)
TETANO-DIFTERITE-PERTOSSE-POLIO	165	9%	2 (1%)	8 (5%)	141 (85%)	13 (8%)	1 (1%)
<b>TOTALE</b>	<b>1.916</b>	<b>100%</b>	<b>137 (7%)</b>	<b>121 (6%)</b>	<b>1072 (56%)</b>	<b>474 (25%)</b>	<b>112 (6%)</b>

FASCIA DI ETÀ	SOMMINISTRAZIONI		CON PRENOTAZIONE	SENZA PRENOTAZIONE
0-11 ANNI	137	1%	83 (61%)	54 (39%)
12-17 ANNI	121	6%	96 (79%)	25 (21%)
18-59 ANNI	1.072	6%	524 (49%)	548 (51%)
60-79 ANNI	474	19%	199 (42%)	275 (58%)
80+ ANNI	112	8%	35 (31%)	77 (69%)
<b>TOTALE</b>	<b>1.916</b>	<b>100%</b>	<b>937 (49%)</b>	<b>979 (51%)</b>

